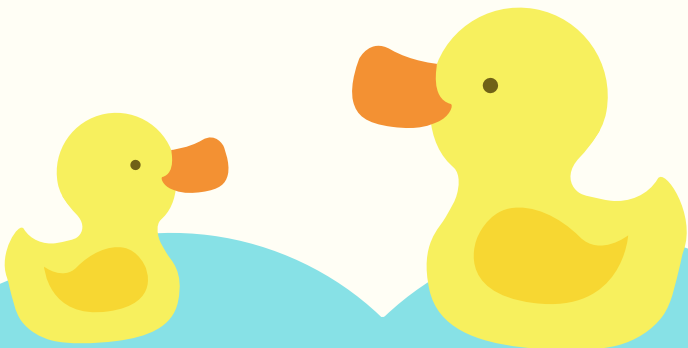




מידע לקראת היציאה לחופשת לידה במיוחד בשבילך



בשעה טובה, הנך עומדת לקראת יציאה לחופשת הלידה.

אנו רוצים להביא לידיעתך מידע
שיסייע לך להבין את זכויותיך
בתקופה זו.

לכל שאלה או בירור ניתן לפנות

מיכל בר-חיים,
ראש מדור פרט
073-3784859

michalb@technion.ac.il

חן סגל-קינן,
רכזת פרט
073-3781240

chensk@technion.ac.il



אורך חופשת הלידה

אורכה של חופשת הלידה משתנה בהתאם למשך תקופת העבודה בארגון ובהתאם לבחירתך, והיא מחולקת לשני חלקים:

חופשת לידה קצרה

במידה והנך מועסקת אצלנו פחות משנה, הנך זכאית לחופשת לידה (חל"ד) בת 15 שבועות, בהם תהיי זכאית לתשלום דמי לידה מהמוסד לביטוח לאומי.

כדי להקל עלייך, אנו מטפלים בתביעה לדמי לידה מול הביטוח הלאומי, ואין צורך להגיש תביעה באופן עצמאי.

חופשת לידה ארוכה

במידה והנך מועסקת אצלנו שנה ומעלה, הנך זכאית לחופשת לידה מוארכת של לפחות 26 שבועות מיום הלידה:

עבור 15 השבועות הראשונים משולמים דמי לידה מהמוסד לביטוח לאומי, 11 השבועות הנוספים הינם בגדר חופשת לידה ללא תשלום.

זכאותך להאריך את חופשת הלידה בפרק זמן נוסף (עד לשנה מיום הלידה) תלויה במשך העסקתך בארגון ותוגדר כחופשה ללא תשלום.

הנך מתבקשת ליידע את מחלקת משאבי אנוש כשבועיים לפני תום 15 שבועות מיום הלידה, על מועד חזרתך לעבודה.

תשלום דמי לידה

דמי לידה משולמים ע"י המוסד לביטוח לאומי לאישה עובדת שיצאה לחופשת לידה ואשר שולמו עבורה דמי ביטוח לאומי.

דמי הלידה נועדו לפצות את היולדת על אובדן שכרה בפרק הזמן שאין היא עובדת לרגל ההיריון והלידה.

לאחר הלידה, הנך מתבקשת לעדכן את מחלקת משאבי אנוש, ולשלוח אלינו אישור על הילוד בו מצוין מס' ת.ז. ושם הילוד (את האישור מקבלים בבית חולים, עבור משרד הפנים).

אנו נדווח לביטוח לאומי באופן מקוון על הלידה ואין צורך למלא תביעה לדמי לידה.

צבירה ושמירה על זכויותיך

דמי מחלה

כל תקופת חופשת הלידה (בת 26 שבועות) תובא בחשבון לצורך צבירה וחישוב דמי המחלה.

חופשה שנתית

לצורך חישוב הזכות לימי חופשה שנתית מביאים בחשבון רק את תקופת חופשת לידה המשולמת ע"י המוסד לביטוח לאומי (15 שבועות ראשונים).

דמי הבראה

כל תקופת חופשת הלידה (בת 26 שבועות) תובא בחשבון לצורך חישוב תקופת הזכות לדמי הבראה.

מס הכנסה

אם ילדת במהלך שנת המס את זכאית לדחות את נקודת הזיכוי בגין הילוד לשנת המס הבאה.
אם ברצונך לדחות את נקודת הזיכוי בשנה נוספת אנא צרי קשר עם יחידת השכר.

צבירה ושמירה על זכויותיך

שמירת זכויות

בקרן הפנסיה/ביטוח מנהלים/ביטוח חיים ריזיקו!

חובת המעסיק להמשיך ולהפקיד לקרן ההשתלמות, לקרן פנסיה, לביטוח מנהלים ולביטוח חיים ריזיקו קיימת רק בתקופת חופשת הלידה הקצרה (15 השבועות המשולמים ע"י המוסד לביטוח לאומי). כדי להקל עליך בתקופה זו, מוסד הטכניון ימשיך לשלם גם את חלקך עבור תקופת חופשת הלידה הקצרה. לכן, עליך לדאוג להעביר המחאה ליח' השכר במוסד הטכניון על חלקך בתשלום זה.

עובדת שניצלה את זכותה לשהות בחופשת לידה מוארכת (חל"ת), מוסד הטכניון ישלם דמי ביטוח לאומי וביטוח חיים עבור החודשיים הראשונים לשהותה בחל"ת, וינכה את סכום התשלום בשובה לעבודה. במידה והינך מאריכה את החל"ת מעבר לחודשיים נוספים אלה, הנך מתבקשת לדאוג להסדרת דמי ביטוח לאומי וביטוח חיים ריזיקו באופן עצמאי.

כמו-כן עליך ליצור קשר עם קרן הפנסיה ולבצע את התשלום הנדרש על ידם באופן ישיר, ועל פי הוראותיהם.

צבירה ושמירה על זכויותיך

שי לחג

עובדת בחופשת לידה זכאית לקבל שי לחג ממוסד הטכניון.

שינוי "כתבי הנהנה" לאחר הלידה

אם ברצונך לשנות את המוטבים של קופות הגמל, ביטוח המנהלים, קרן הפנסיה וקרן ההשתלמות לאחר הולדת בן/בתך, אנא פני ישירות לחברה בה הנך מבוטחת.

אשר לביטוח חיים ריזיקו (ביטוח החיים של מוסד הטכניון), מצ"ב טופס מינוי מוטבים, באמצעותו את יכולה לעדכן את המוטבים לאחר הולדתך בן/בתך.

את הטופס יש להחזיר למדור פרט במחלקת משאבי אנוש באמצעות דוא"ל michalb@trdf.technion.ac.il.

ביטוח בריאות

במידה והנך מבוטחת בביטוח הבריאות הקבוצתי בחברת הפניקס, עליך ליצור קשר עם סוכנות הביטוח מדנס להסדרת התשלום ולשם שמירת הרצף הביטוחי (בטל: 03-6380206, או בדוא"ל technion@madan.es).

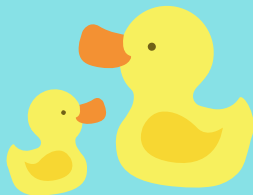
לידיעתך, במידה והנך מבוטחת בביטוח הבריאות הקבוצתי, הנך רשאית לצרף לפוליסה את הילוד ללא הצהרת בריאות עד 3 חודשים מיום הלידה.

את האישורים הדרושים יש להעביר לכתובת המייל:

chensk@technion.ac.il

לשאלות והבהרות נוספות ניתן
לפנות לחן סגל-קינן רכזת פרט במייל זה.

אנו מאחלים לך לידה קלה!



רשימת טלפונים אשר יכולים לסייע לך במיצוי זכויותיך בתקופת חופשת הלידה

שם הגורם	שם הנציג	טלפון	אימייל
מחלקת משאבי אנוש	חן סגל-קינן	073-3781240	chensk@technion.ac.il
מחלקת שכר	שמעון סייג	073-3782317/4000	sayags@technion.ac.il
מגדל - "מקפת חדשה"	הדס טטנבאום	050-7700139	hadast@migdal.co.il
מנורה - "מבטחים החדשה"	ציון אפרג'ון	050-3179534	Tziona@menoramivt.co.il
כלל - "מיטבית עתודות"	עובד סמרה	052-3338978	oveds@clal-ins.co.il
הראל - "הראל פנסיה"	אפרת חורב	050-6505955	efrate@harel-ins.co.il
מיטב	שרון שליו	052-5446668	haron.shalev@meitav.co.il